

IDX00/EB/SB101X ilmaisimen kytkentäohje

EN54-hyväksytty 12-30VDC
ilmaisimien erillissireenillä

Ohje on sovellettavissa seuraaville ilmaisimille:

ID300/EB/SB101X monikriteeri-ilmaisimien optinen + lämpö

ID200/EB/SB101X lämpöilmaisimien

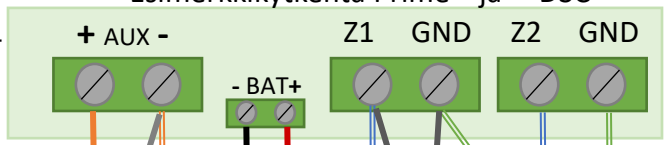
ID100/EB/SB101X optisten paloilmaisimien



ID300/EB/SB101X | Snr. 7140080
ID200/EB/SB101X | Snr. 7140215
ID100/EB/SB101X | Snr. 7140216

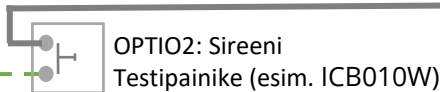
KytKentäohje, versio 1.0

Esimerkkikytkentä Prime ja DSC



OPTIO 1: Sireeni testitoiminnon ohjaus ohjelmoitavissa panelin I/O ulostuloa käyttäen ohjaavalla välireleleellä RC-1 HUOM! Virrankulutus (max. 50 mA/ilmainen)

HUOMIO! paloilmaisimille ja koko järjestelmälle vaatimusten mukainen 72 h akkuvarmennusaika



Kaapeli MHS 3 x 2 x 0,5 mm²

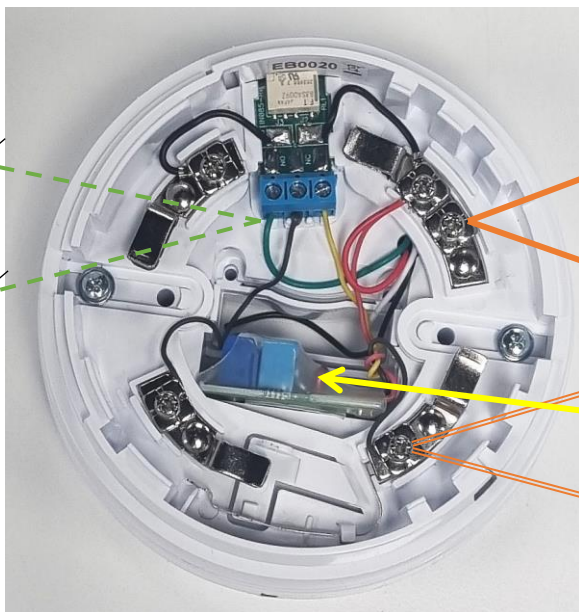
Kaapeli KLMA 4 x 0,8 mm² tai jopa MMJ 5 x 1,5 mm²

Kaapeli KLM 4 x 0,8 mm²

Prime Vastus 6,8 kΩ

IDX00/EB/SB101X kytkentäkuva

Ilmaisimien Toiminta-jännite 12-30 VDC



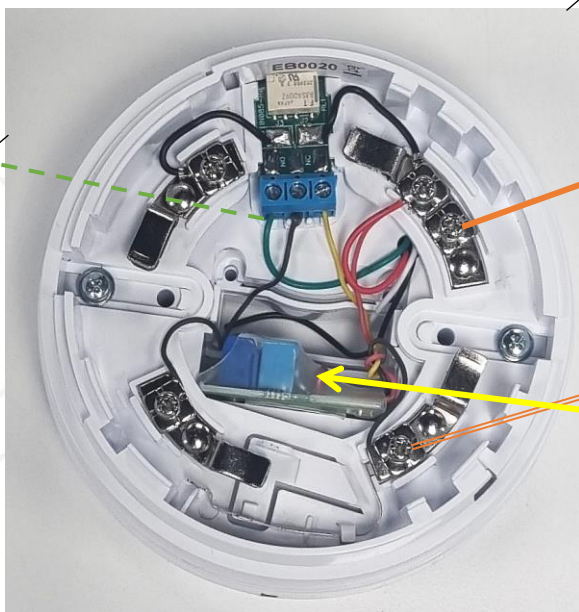
RC1 rele asennettuna kannassa



Ilmaisinrele vetäenään aina normaalitilassa (C-NO kontakti)

OPTIO: Sireenien ketjutus, kaikki ilmaisimien sireenit soivat yhtäaikaaisesti (vihreä katkoviiva)

HUOM! Max. 5 kpl ilmaisimia ketjutettuna



RC1 rele asennettuna kannassa



Ilmaisinrele vetäenään aina normaalitilassa (C-NO kontakti)

Prime Vastus 3,8 kΩ

DSC Vastus 5,6 kΩ

IDX00/EB/SB101X on universaali ilmaisin
 Jännite: 12-30 V DC, toimintalämpötila-alue: -20°...+50°C (IP21).
 Potentiaalivapaa NC-C-NO kytkentä (NO-C Ohjattuna kontakti vetäneenä)
 RC-1 (1 A/30 V DC kosketintilatietokärjellä).

Kuva 1. ES1000SP



Ilmaisin IDX00 on esiohjelmoitu:

LED-indikointi käytössä. Lämpötilatunnistus nousulämmöstä

A1R (58°C + RoR) - B (72°C) - BR (72°C + RoR) - A2S (58°C) Monikriteeri
 toimintaperiaate: AND / **OR** / PLUS / HEAT / SMOKE Optinen herkkyys: 0,08 -
 0,10 - **0,12** - 0,15 dB/m

Hälytystila OR- molemmista erikseen.

Itsepalautuva kun hälytystila päättyy.

Sisäinen sireeniääni 105 dB (85 dB kattoasennuksessa h=3 m /

10 metrisen ympyrän alueella, 2900 Hz katkosireeniäänellä)

Virrankulutus 12 / 24 VDC: Valvontatila 20 mA / 10 mA / Hälytystila 50 mA /

25 mA Käyttölämpötila-alue -20°...+50°C, (Tuote IP21 ja ID300-ilmaisin IP43).

Saatavilla sisäpinta-asennuskotelo ES1000SP (Kuva 1).

Jos ilmaisin asennetaan kylmään tilaan, kosteuden tiivistymisen

suojaus tulee asentaa pohjarasian sisälle EB0030 + OTTHT100 termostaattiohjattu piirikorttilämmitin

10-30 V/4 W (Kuva2). Tarvitsee oman virtalähdejännitesyötön esim. SPS12160XG3 12 VDC/6,2 A tai
 SPS24160G 24 VDC/4 A. Virrankulutus on 4 W/12 VDC = 340 mA ja 4 W/24 VDC = 170 mA.

Tai ilmaisin muutetaan kylmässä tilassa ID200 lämpöilmaisimeksi samoilla muutos ohjelmoineilla.

ILMAISINPIIRIN JÄNNITEALUE ON 12-30 V DC.

ILMAISIN VALVONTA/HÄLYTYS:

Vikahälytys: kun ilmaisin irrotettu (jousi jatkos), kaapelikatkos. **Palohälytys:** ilmaisin havainnut optisen savun,
 ilmaisin havaitsee yli 58°C nousulämmön, ilmaisimen optinen kammio likaantuu (jatkuva itseanalyysi + LED-
 indikointi), ilmaisimen käyttöikä loppuu (jatkuva itseanalyysi + LED-indikointi).

Optio mallikytkentä langattomana Inim Prime -hälytinkeskuksiin:

Ilmaisin IDX00/EB/SB101X langattomana tiedonsiirtona kun Prime keskus on eri tilassa:

PRIME iBus-keskusväylään asennetaan AIR2-BS200xx langaton vastaanotin.

Ilmaisin asennetaan EB0030 rasian päälle, jonka sisälle asennetaan Inim AIR2-MC300/B yleislähettimeen
 piirikortti. Ilmaisinjännite otetaan erillisestä SPS12160XG3 6 A/21 Ah tai SPS24160G 4 A/21 Ah valvotusta
 virtalähteestä. Virtalähteen vikatiieto kytketään AIR2-MC300/B yleislähettimeen.

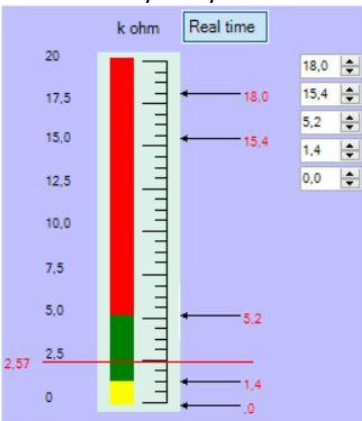
INIM AIR2-FD100 on Inimin oma langaton, optinen palovaroitin ilman sisäistä sireeniä.

Langaton erillissireeni AIR2-SMARTY/W toimii sireeninä.

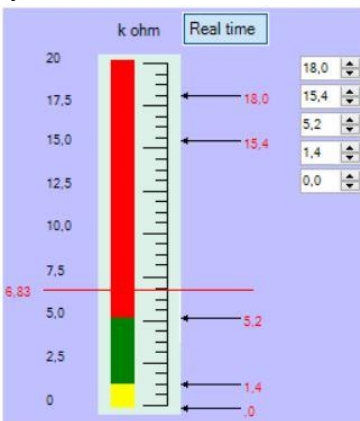
IDxxx ilmaisimet on ohjelmoitavissa ja testattavissa EITK-2000 työkalulla, joka on liitettävissä
 USB-kaapelilla PC-ohjelmistoon (FiReGeniusPRO - Software, ladattavissa inim.biz -verkkosivuilta).

Esimerkkikuvat vastusarvoista Inim Prime keskuksissa

Silmukkatila/vastusarvo silmukka
 normaalitilassa kytkentäkuvan
 mukaisesti kytkettynä



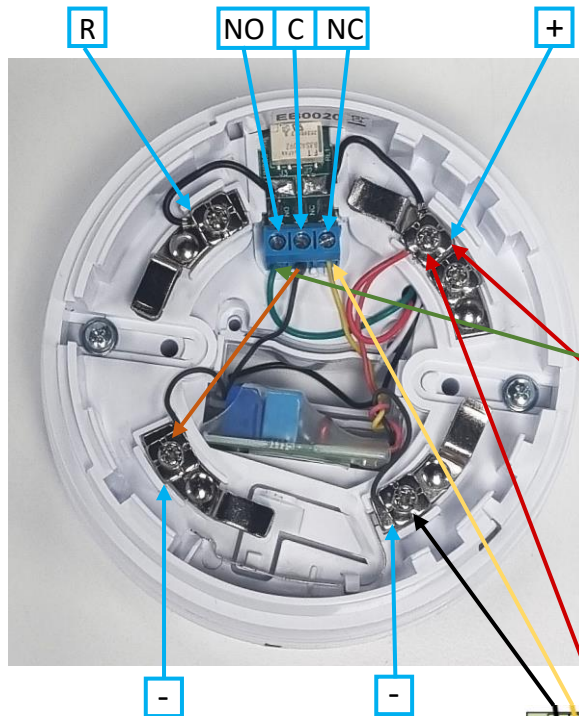
Silmukkatila/vastusarvo
 hälytystilassa, ilmaisin irrotettuna,
 johto katkaistuna



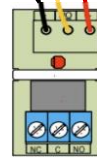
Silmukkatila/vastusarvo
 johdinpari oikosulussa



IDX00/EB/SB101X esikytkentä



Summerin punainen kytketty EB0020 kannan + kytkentään. Vihreä EB0020 releen NO, releen C kytkennästä **erillinen johto** (kuvassa musta kytkettynä) jousen vasen kytkentäpiste.



RC1 rele (kuvassa kannan sisällä jo esikytkettynä) punainen kytketty EB0020 kannan + kytkentään. Keltainen EB0020 releen NC, musta jousen oikean puoleinen kytkentäpiste.

RC1 rele kytketään vain IDX00/EB/SB101X mallissa. ISB1111 mallissa RC1 relettä ei kytketä.

