

GSM ovipuhelin sähköisen lukituksen ohjauksella

ESITTELY

UP200-GSM on ovipuhelin joka soittaa omistajalle esiasetettuihin puhelinnumeroihin. Painettaessa ovipuhelimen painiketta, se muodostaa ääniyhteyden muutamissa sekunneissa, aivan kuin puhuisit sisäpuhelimessa. Näin omistajan on mahdollista vastaanottaa kävijöiden puhelut ja puhua heidän kanssaan milloin tahansa vaikka ei ole itse paikalla. Ovipuhelin ei vaadi mitään erikoisosaamista asennuksen tai kytkennän suhteen, se tarvitsee vain virtaa ja toimivan SIM kortin.

TOIMINNOT

- Langaton GSM ovipuhelin kahdella painikkeella (1 tai 2 huoneistoa).
- 2 erillistä puhelinnumeroa molemmille painikkeille (ensisijainen ja varanumero).
- Oven/portin ohjaustoiminto A-tilaajan soitolla (maksuton), max.100 käyttäjää.
- Suora ohjaus sähköluukoille, joita voidaan ohjata puhelimen painikkeilla puheyhteyden ollessa auki.
- Ulostulon ohjaus voidaan ohjelmoida aktivoitumaan painettaessa soittopainiketta (lisäovikello yms.).
- Ulostuloa voidaan ohjata erillisellä painikkeella sisältä (lisäpainike esim. vastaanoton pöydällä, jolla ohjataan sähköistä lukitusta).
- SMS edelleenlähetys (esim. liittymän saldoviestit, joita lähetetään Prepaid SIM korteilta).
- Ohjelmointi USB portin kautta käyttäen PC-ohjelmistoa, joka on esiasennettu ovipuhelimeen.
- Etäohjelmointi SMS viesteillä.



OMINAISUUDET

- Kompakti muotoilu, kaikki toiminnot samassa paneelissa
- Laaja jännitesyöttöalue, 9-30V DC
- Saatavilla aurinkokennoversio (malli:UP200-GSM-S)
- 1 input kontakti
- 1 rele ulostulo, max kuomitus: 1A / 24V DC
- 1 oikosulku-/ylikuormitussuojattu jänniteulostulo, max: 1A / 12V DC
- Ohjelmointiportti: mini USB B tyyppi
- Yhteydet: (2G) GSM 850, EGSM 900, DCS 1800, PCS 1900 MHz
- Operaattori riippumaton, kaikki puhe SIM-kortit OK
- Toimintalämpötilat: -30°C / +60°C
- Suojausluokka: IP54

KÄYTTÖKOHTEET

- Nykyaikainen ratkaisu, langaton GSM ovipuhelin (yksityiskodit, mökit, lomakohteet, toimistot, muut toimitilat).
- Kauko-ohjattava kulunvalvonta.
- Avaimeton oven avaaminen (A-tilaajan soitolla).
- Autotallin oven avaus/sulkeminen puhelimella.
- Häätäpuhelinyksikkö.

EDUT

- Kaikki asiakkaat ja vierailijat saavat yhteyden omistajaan riippumatta siitä missä omistaja on.
- Yhteyden aikana omistaja voi päättää päästääkö vieraan, asiakkaan tai kuriirin sisään etänä.
- Jos ei olla paikalla, voidaan jäljitellä näennäistä läsnäoloa ja näin estää murtoyrityksiä.
- Nopea ja helppo asennus, helppo ohjelmointi PC:llä suomenkielisellä ohjelmistolla.
- Aurinkokennomallia on mahdollista käyttää kohteissa joissa ei ole sähköä käytettävissä.
- Mahdollisuus viestintään ilman kiinteää toimipaikkaa.



KÄYTTÖ

Vierailijat

Vierailijan soittopainikkeen painalluksen jälkeen, ovipuhelin soittaa äänipuhelun esiasetettuihin numeroihin. Vastaanottajan vastatessa puheluun, puheyhteys muodostetaan asetetuksi ajaksi. Puheyhteiden aikana ovipuhelin yhteyttä ei voida häiritä tai katkaista puhelua painamalla painiketta uudelleen tai soittaa ovipuhelimeen. Puheyhteys katkeaa automaattisesti määritetyn ajan kuluttua tai vastaanottajan katkaistessa puhelun puhelimestaan. Soitto katkeaa automaattisesti jos vastaanottaja(t) ei vastaa asetetun ajan kuluessa tai ei ole tavoitettavissa. Uusi soittoyritys voidaan aktivoida painamalla soittopainiketta uudelleen.

Kuuntelutila

Ovipuhelimeen voidaan soittaa mistä puhelimesta tahansa. Ovipuhelin hyväksyy soiton ja ääniyhteys ovikojeeseen muodostuu. Yhteys voidaan keskeyttää sulkemalla soittajan puhelin tai painamalla ovipuhelimen soittopainiketta.

Jos soitto tulee numerosta joka on määritetty ovipuhelimesta oven/portin avausnumeroksi, ovipuhelin määrittelee soiton oven/portin avaus soitoksi ja avaa oven/portin. Tässä tapauksessa ääniyhteyttä ei muodosteta, ainoastaan määritetty releulostulo aktivoituu sille annetuksi ajaksi. Muodostaaksesi "kuuntelu" soiton ovipuhelimesta tällaisesta numerosta, käytä #31# koodia puhelinnumeron edessä (esim: #31#00358400123456). Ovipuhelin hyväksyy "kuuntelu" soiton vain tuntemattomista numeroista.

RELEulostulon ohjaus

RELE ulostuloa (normaalisti avoin, NO) voidaan ohjata seuraavilla tavoilla, riippuen käytöstä:

- **ohjaus ilmaisella puhelulla (A-tilaajan soitto):** kun soittajan numero tunnustetaan, ovipuhelin katkaisee puhelun ja aktivoi ulostulon esim. oven/portin avaus, jolle on mahdollista ohjelmoida max. 100 A-tilaajan puhelinnumeroa
- **ohjaus painikkeella:** rele aktivoituu kun soittopainiketta painetaan (esim. ulkoisen ovikellon kytkentä on mahdollista)
- **ohjaus INPUT kontaktin aktivoinnilla:**
- rele aktivoituu ulkoisen kontaktin painalluksella (esim. autotallin avaus tai sulkeminen)
- **ohjaus puhelinnäppäimillä:** (ohjauskäsky 2#) puheyhteiden aikana esim. suora ohjaus sähköiselle lukitukselle

HUOMIO:

RELE ja -OUT+ ulostulot voidaan aktivoida yhdessä tai erikseen toisistaan riippumatta ohjelmointivalikossa Ulostulon ohjaus ja Portin ohjaus. Ota tämä huomioon suunnitellussa ovipuhelimen käyttöönottoa!

Jänniteulostulon (OUT) ohjaus

-OUT+ jänniteulostuloa voidaan ohjata seuraavilla tavoilla:

- **ohjaus INPUT kontaktin aktivoinnilla:** input kontaktin aktivoinnin jälkeen ulostulo aktivoituu määritetyksi ajaksi esim. lisäpainike sisällä sähköisen lukon ohjaukselle
- **ohjaus puhelinnäppäimillä:** painettaessa mitä tahansa puhelimen painiketta, ulostulo aktivoituu määritetyksi ajaksi (uuden ohjelmaversioiden ohjauskäsky 1#) puheyhteiden aikana esim. suora ohjaus sähköiselle lukitukselle

Jänniteulostulon jännite on hieman pienempi kuin laitteelle syötettävä (n. -1V). Jänniteulostulo on oikosulku- ja ylikuormitussuojattu, jolloin lähtö katkaistaan ylikuormituksesta tai oikosulusta ja palautuu vikatilanteen korjaantumisen jälkeen automaattisesti.

SMS viestien edelleenlähetys

Ovipuhelin edelleenlähettää annettuun numeroon SMS viestit joita SIM kortille vastaanotetaan (esim. PrePaid kortin saldoviestit). Kun viesti on edelleenlähetyksessä se poistetaan SIM kortilta. Jos edelleenlähetyksessä puhelinnumeroa ei ole asetettu, ovipuhelin poistaa viestit suoraan ilman edelleenlähetyksiä.

Tila LED indikointi

LED	Väri	
GSM OK	vihri	Palaa kiinteänä saatuaan yhteyden GSM verkkoon ja yhteys on vähintään tyydyttävä. Riittävä signaalitaso on: 10 (0-31 asteikolla)
GSM / SIM VIRHE	pun	Palaa kiinteänä jos laite ei saa yhteyttä GSM verkkoon. Mahdollisia syitä: - GSM antenni on viallinen tai ei kytketty - SIM korttia ei asennettu, - PIN koodin kyselyä ei poistettu käytöstä, - SIM kortti on viallinen.
YHTEYS KÄYNNISSÄ	vihri	Yhteys avoinna. Soitto tai keskusteluyhteys on käynnissä.
-OUT+	pun	Jänniteulostulo aktiivinen
RELE	pun	Releulostulo aktiivinen

ASETUKSET WINDOWS OHJELMISTOLLA

Ovipuhelimen asetuksia (puhelinnumerot, ohjaukset) voidaan muokata käyttämällä Kocom Ovipuhelin Ohjelmistoa, joka on jälleenmyyjille ladattavissa Kocom Finland Oy:n Extranetistä. Laitteen sisäisessä muistissa on englanninkielinen versio **Intercom configurator**, jota voidaan käyttää suoraan kytkettyäsi USB-johdon ovipuhelimen ja PC:n välille (Windows XP tai Windows 7 yhteensopiva).

Kocom ovipuhelin Ohjelma 1.10

Asetukset

Lue
Kirjoita
Tallenna
Avaa
Firmware

Finnish

Yläpainike
Ensisijainen puhelinnumero: 00358401234567
Toinen puhelinnumero: 00358400123456 Automaattinen

Alapainike
Ensisijainen puhelinnumero: 00358400654321
Toinen puhelinnumero: 00358407654321 Automaattinen

Ulostulojen asetukset
 OUT Puhelin NO
 RELE INPUT NO

Yleiset asetukset
Soittoaika (sek): 12
Puheaika (sek): 120
OUT aktivoituaika (sek): 2
RELE aktivoituaika (sek): 2
SMS edelleenlähetys:

Portin ohjaus
Tallennetut käyttäjät
Puhelinnumerot: 00358401234567 **1/100** RELE OUT Poista
Uusi käyttäjä
Puhelinnumero: 00358400123456 RELE OUT Lisää uusi

Laitteen tila
Ovipuhelin
Modulin tyyppi: **UP200-GSM**
Ohjelmaversio: **V1.24**
GSM verkko
GSM signaali (0-31): **27**
Operaattori:
Painikkeet
Yläpainike: **LEPOTILA**
Alapainike: **LEPOTILA**
INPUT: **LEPOTILA**
Ulostulot
RELAY: **LEPOTILA**
OUT: **LEPOTILA**

Tilaviestit

Pääkäyttäjän toiminnot

Lue, Kirjoita, Tallenna jne. Valikko asetukset.

Lue

Kirjoita

Tallenna

Avaa

Firmware

Finnish

Lue

Lukee ovipuhelimeen tallennetut asetukset.

Kirjoita

Kirjoittaa ovipuhelimen asetukset laitteen muistiin.

Tallenna

Tallettaa asetukset tiedostoon.

Avaa

Avaa tallennetut asetukset.

Firmware

Päivittää ovipuhelimen ohjelmiston, (jos saatavilla).

English/Finnish

Kielivalinta.

Edistymispalkki

Painikkeet (ylä ja ala)

Ovipuhelin soittaa ylä- / alapainikkeen painalluksesta tässä kohdassa annettuihin numeroihin, aloittaen soiton ensisijaiseen numeroon.

Mikäli ensisijainen numero on varattu tai ei vastaa, ovipuhelin aloittaa soiton toiseen numeroon, jos painiketta painetaan uudelleen 60 sekunnin sisällä.

Automaattinen: Jos käytössä ja ensisijainen numero on varattu tai ei vastaa, ovipuhelin soittaa automaattisesti toiseen numeroon (ilman painikkeen uudelleenpainallusta).

Ulostulojen asetukset

Ovipuhelimen kahta ulostuloa voidaan ohjata useilla eri tavoilla. Voit valita näistä sopivimman aktivointitavan käyttöösi.

Ulostulojen asetukset

OUT INPUT NO

RELE Painike NO

OUT

Jänniteulostulo, esim. suora elektronisen lukon ohjaus.

RELAY

Releulostulo, esim. tallinoven/portin avaus.

Voit valita aktivointitavan ja normautilan ulostuloille alusvetovalikosta. Aktivoitaessa ulostulon tila vaihtuu määritetyksi ajaksi.

Yleiset asetukset

Yleiset asetukset

Soittoaika (sek): 25 ?

Puhe-aika (sek): 25 ?

OUT aktivointiaika (sek): 25 ?

RELE aktivointiaika (sek): 25 ?

SMS edelleenlähetys: 00358400123456 ?

Soittoaika (10-120 sek)

Maksimi soittoaika puhelimeen ovipuhelimen painikkeen painalluksen jälkeen. Tämä toiminto on hyödyllinen estämään puhelun kytkettyminen vastaajaan.

Puhe-aika (10-600 sek)

Maksimi puhelun kesto-aika jolloin ovipuhelin katkaisee puhelun.

OUT aktivointiaika (1-120 sek, mono)

Jännite ULOSTULON aktivointiaika.

RELE aktivointiaika (1-120 sek, mono)

RELEen aktivointiaika.

SMS edelleenlähetys

SIM kortin vastaanottamat SMS viestit edelleenlähetään annettuun numeroon, esim. GSM operaattorin lähettämät saldoviestit. On suositeltavaa asettaa numero, jos Prepaid SIM korttia käytetään ovipuhelimessa.

Portin ohjaus

Soitettaessa ovipuhelimeen tähän kohtaan määritetystä numerosta, ulostulo(t), jotka on määritetty kyseiselle numerolle, aktivoiduivat määritetyksi ajaksi. Sisääntulevia puheluita ei näistä numeroista hyväksytä, koska tämä toiminto mahdollistaa ohjauksen ilmaisella puhelulla (A-tilaajasoitto). Max. 100 käyttäjänumeroa voidaan ohjelmoida laitteen muistiin.

Laitteen tila

Näyttää tiedot releiden tiloista ja matkapuhelinverkon yhteyden tilan.

Tilaviestit

Tässä ikkunassa näkyvät viestit antavat tietoa laitteen sisäisestä toiminnasta. Voidaan seurata laitteen sisäisiä prosesseja ja asetuksista johtuvia vikoja.

Ovipuhelin ohjelmiston asetuskohtien vierellä olevista kysymysmerkeistä on saatavilla lisätietoja ja apua kyseisen rivin asetuksiin.

ASETUKSET SMS VIESTEILLÄ

Ovipuhelimen asetuksia on mahdollista muokata eri komendoilla SMS-viestein. On mahdollista lähettää useampia komentoja samassa SMS-viestissä, mutta viestin pituus ei saa ylittää 140 merkkiä! Jokainen viesti on aloitettava salasanalla käyttäen komentoa **PWD=salasana#** ja jokainen komento tulee päättyä **#** merkkiin, muutoin moduli ei hyväksy muutoksia. Näitä taulukossa olevia komentoja voidaan käyttää asetuksien muuttamiseen.

Ohjelmointikomennot	
PWD=1234#	Ohjelmointisalasana, oletusasetus:1234
PWC=uusi salasana#	Vaihda salasana. Salasana on aina 4-numeroinen.
RESET#	Oletusasetuksien ja oletussalasanan palauttaminen.
UPTTEL1= puhelinnumero#	Ensisijainen puhelinnumero yläpainikkeelle.
UPTTEL2= puhelinnumero#	Varanumero yläpainikkeelle.
UPAUTO=ON# tai OFF#	Jos käytössä ON ja ensisijainen numero UPTTEL1 on varattu tai ei vastaa, oivipuhelin soittaa automaattisesti toiseen numeroon UPTTEL2 (ilman painikkeen uudelleenpainallusta).
LOWTEL1= puhelinnumero#	Ensisijainen puhelinnumero alapainikkeelle.
LOWTEL2= puhelinnumero#	Varanumero alapainikkeelle.
LOWAUTO=ON# tai OFF#	Jos käytössä ON ja ensisijainen numero LOWTEL1 on varattu tai ei vastaa, oivipuhelin soittaa automaattisesti toiseen numeroon LOWTEL 2 (ilman painikkeen uudelleenpainallusta).
OUT=valittu toiminto#	Jänniteulostulon ohjaus: OFF : pois käytöstä, BUTTON : kun painiketta painetaan INPUT : input sisäänmenon aktivoinnista, PHONE : puheyhteyden aika, painettaessa numeropainikkeita (uusimman ohjelmaversioiden puhelinpainiketoiminnot 1#) IN+PHONE : INPUT ja PUHELIN käytössä
RELAY=valittu toiminto#	Rele ohjaus: OFF : pois käytöstä, BUTTON : kun painiketta painetaan INPUT : input sisäänmenon aktivoinnista
RINGTIME=kesto aika#	Maksimi soittoaika puhelimeen oivipuhelimen painikkeen painalluksen jälkeen estämään puhelun kytkeytyminen vastaajaan. (10-120sek)
CALLTIME=kesto aika#	Maksimi puhelun kesto aika jolloin oivipuhelin katkaisee puhelun.(10-600sek)
RTIME=aktivointi*NO# tai NC	Releen aktivointiaika ja napaisuus. (1-120 sek)
OUTTIME=aktivointi*NO# tai NC	Jänniteulostulon aktivointiaika ja napaisuus. (1-120 sek)
RTEL=puhelinnumero *REL*OUT#	Puhelinnumeroiden asettaminen RELE- ja/tai Jänniteulostulon aktivointiin. Lähdön aktivoinnin jälkiliite tulee lisätä ohjattavan ulostulon mukaisesti. *REL: kytkee releen, *OUT: kytkee jänniteulostulon, *REL*OUT kytkee molemmat ulostulot. Max. 100 käyttäjää.
RTEDEL=puhelinnumero#	Poistaa valitun puhelinnumerolista.
STATUS?#	Asetusten kysely.
INFOSMS= puhelinnumero#	SMS viestien edelleenlähetyksen numero.

Alla oleva esimerkkiviesti näyttää seuraavat kokoonpanoasetukset: 2 puhelinnumeroa vain yläpainikkeelle, automaattinen soitto toiseen numeroon käytössä, VOUT ohjaus (sähköisen lukon) puhelimella ja input aktivoinnilla, kesto 10 sek, molemmilla numeroilla mahdollisuus oven/portin releohjaukseen A-tilaajan soitolla, rele aktivointiaika 5sek. Muut soittoasetukset: Soittoaika=25sek; Puheaika max=120sek; SIM kortille saapuvien SMS viestien edelleenlähetyksen ensisijaiseen numeroon käytössä.

Esimerkki SMS viesti:

**PWD=1234#UPTTEL1=00358401234567#UPTTEL2=00358400123456#UPAUTO=ON#OUT=IN+PHONE#
OUTTIME=10*NO#RTEL=0035840123456*REL#RTEL=00358400123456*REL#RTIME=5*NO#
RINGTIME=25#CALLTIME=120#INFOSMS=00358401234567#**

ASENNUS

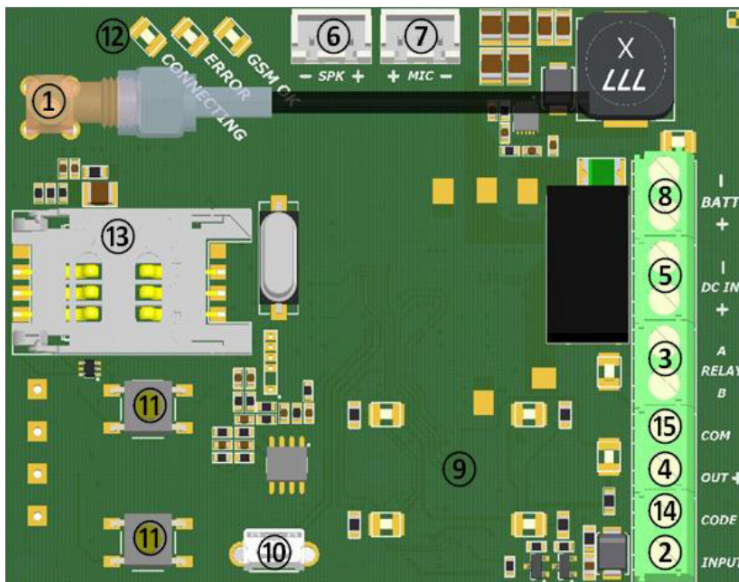
Asentaminen

- Tarkista GSM kuuluvuus matkapuhelimellasi. Saattaa käydä niin, että halutun asennuspaikan signaalin voimakkuus ei ole tyydyttävä. Tällöin voit siirtää laitteen GSM-antennin sopivampaan paikkaan ennen lopullista asennusta.
- Älä asenna laitetta kohteeseen jossa on voimakasta elektromagneettista säteilyä.
- Antenni: Laitteen mukana toimitettava GSM antenni tarjoaa hyvän lähetyksen/vastaanoton normaaleissa olosuhteissa. Jos kohteessa on signaalin voimakkuusongelmia, käytä paremmin vahvistavaa tai suuntavaa antennia tai valitse antennille vain parempi asennuspaikka.
- SIM-kortin asennus: vedä SIM-korttipaikan kiinnitysluskaa laitteen ulkoreunaa kohti ja nosta SIM kortin asennuspide ylös. Liu'uta SIM-kortti paikoilleen kontaktit alaspäin ja leikattu kulma piirilevyn keskiosaa ja tila-ledejä kohti. Kiinnitä SIM-kortti vetämällä SIM-korttipaikan asennusluskkaa laitteen keskiosaa kohti.

Käyttöönotto

- Poista PIN koodin kysely, vastaajapalvelu ja ei vastattujen puheluiden viestipalvelu SIM kortilta.
- Salli SIM-kortilla soittajan tunnistus ja soittajan ID:n näyttäminen Operaattoriltasi.
- Varmista että SIM kortti on oikein asennettu paikkaansa.
- Varmista että antenni on oikein asennettu ja SMA liitin on kierretty kiinni.
- Varmista että johtojen kytkennät on tehty kytkentäkaavion mukaisesti.
- **Varmista että virtalähteen teho on riittävä halutulle kokoonpanolle!** Jos on, ja kaikki kytkennät on tehty, virrat voidaan kytkeä päälle. Käyttö sähköisen lukituksen virtaohjaukseen, minimi virtalähteen koko on 15VA!

Kytkenäkaavio



- ① **GSM antenniliitin**
- ② **Input kontakti**
- ③ **Rele kontakti ulostulo**
- ④ **Jänniteulostulo**
- ⑤ **DC Virtalähde**
- ⑥ **Kaiutinliitin**
- ⑦ **Mikrofoniliitin**
- ⑧ **Akkuliitin**
vain aurinkokennoversiossa!
- ⑨ **Nimikyltin valaistus**
- ⑩ **USB mini B ohjelmointiportti**
- ⑪ **Soittopainikkeet**
- ⑫ **Tila LEDit**
- ⑬ **SIM-kortin pidin**
- ⑭ **CODE sisäänmeno (ei käytössä)**
- ⑮ **COM yhteinen kytkentäpiste**
(INPUT, OUT+ ja CODE kytkemiseksi)

TEKNISET TIEDOT

Nimi	Muut ehdot	Min	Keskimäärin	Max	Yksikkö
Virtalähde	DC muuntaja	9	12/24	30	VDC
Virrankulutus	12VDC	30	40	400	mA
Rele ulostulon kuormitus	DC kytkentä			24	VDC
				1	A
Jänniteulostulo			DC_IN -1VDC		VDC
				1	A
Input kontaktin kytkentä		0	0	100	Ohm
Toimintalämpötila		-30		+60	°C
Suojausluokka				IP54	

Muut tiedot

Lähetystaajuudet GSM850 / EGSM900
 DCS1800 / PCS1900

Mitat korkeus:165mm
 leveys:122mm
 syvyys: 40mm

Pakkauksen sisältö:

- UP200-GSM
- GSM 900MHz / 1800MHz antenni
- Antennin jalka + asennusruuvit

